

Návod na nakódování nového ovladače pomocí stávajícího:

(Lze použít v případě, že již máte ke své bráně funkční, kompatibilní ovladač)

Seznam kompatibilních starších ovladačů:



Postup pro nakódování nového ovladače:

- 1) Ovladač, který je již naprogramovaný (**učitele**), stiskem obou tlačítek rozblíkat (aktivuje se výukový režim).

– pustit obě tlačítka –



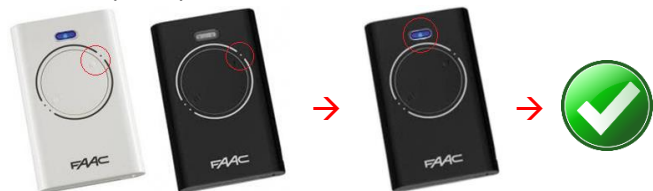
- 2) U učitele stisknout a držet tlačítko s nahraným kódem (to kterým ovládáte bránu).

– tlačítko stále držet –



- 3) Přiložit co nejbližší k učiteli nový ovladač (**žáka**) a stisknout na něm tlačítko kam chceme kód přenést. Žák 3x problikne a kód je nahraný.

– pustit tlačítka na obou ovladačích –



* První stisknutí ovladače potvrdí naprogramování a až druhé otevře bránu.

* V případě, že máte na učiteli naprogramovány obě tlačítka, opakujte postup i pro druhé tlačítko.

* Pokud máte čtyřkanálový ovladač, výukový režim se aktivuje stiskem stejných dvou tlačítek. Tedy tlačítka označenými 1(·) a 2(··).

